



# BOU'd'BOA

## LA BOURSE DES BOIS ARTISANAUX



*Vase loupe de bruyère de M. de Malet*

### Un service d'annonces sur internet dédié aux bois artisanaux

POUR METTRE EN RELATION PROPRIÉTAIRES DE BOIS OU DE FORÊTS,  
EXPLOITANTS, SCIEURS, ARTISANS...

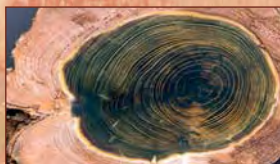
Trois rubriques sont directement accessibles sur le site :

[www.arfobois.com](http://www.arfobois.com)



la bourse des bois artisanaux

1 - Les offres



2 - Les demandes



3 - L'annuaire des  
professionnels



# Qu'est-ce que BOU'd'BOA ?

BOU'd'BOA est un **service sur internet** créé par le Centre régional de la propriété forestière (CRPF) du Languedoc-Roussillon et l'interprofession régionale ARFOBOIS, pour mettre en relation les personnes désirant **vendre ou acheter spécifiquement des bois artisanaux**<sup>(1)</sup>.

C'est un service **gratuit et facile à utiliser.**

## POURQUOI BOU'D'BOA ?

L'utilisation des essences à bois d'artisanat est très en deçà du souhait des professionnels qui les travaillent parce qu'elles sont difficiles à obtenir. Ces bois sont rarement disponibles chez les négociants et scieurs locaux qui sont eux aussi demandeurs de lien avec les utilisateurs.

De même, un propriétaire ou un exploitant disposant d'un petit lot de ces bois, parfois de grande valeur, éprouvent souvent bien des difficultés à trouver preneur.

## POUR QUI ?

- Vous êtes propriétaire forestier, gestionnaire, exploitant forestier, négociant, scieur, etc., et **VOUS DÉSIREZ VENDRE DES BOIS D'ARTISANAT**, qu'ils soient sur pied ou pas
  - ⊙ **INSÉREZ DES OFFRES** POUR CES BOIS !
- Artisan ou tout autre professionnel de la filière, **VOUS RECHERCHEZ CES ESSENCES ARTISANALES**
  - ⊙ **INDIQUEZ VOS BESOINS** DANS LA BOURSE !
- Par votre activité, **VOUS ÊTES RÉGULIÈREMENT EN POSSESSION OU EN RECHERCHE DE BOIS ARTISANAUX**, ou approprié à l'exploitation, la commercialisation, le stockage ou la transformation de ces bois
  - ⊙ **AJOUTEZ VOS COORDONNÉES À L'ANNUAIRE DES PROFESSIONNELS**, CONSULTABLE LIBREMENT ET GRATUITEMENT.



PHOTO B. GALLION



PHOTO G. GUIBAUD



PHOTO M. LAGACHERIE

(1) Les essences artisanales sont définies par opposition aux essences de production de bois d'œuvre et d'industrie classiques (épicéa, sapins, hêtre, chênes, pins, douglas, etc.).

# BOU'd'BOA : MODE D'EMPLOI

## S'INSCRIRE GRATUITEMENT

*L'inscription n'est pas obligatoire pour lire les annonces.*

*Elle devient nécessaire si vous souhaitez insérer ou répondre à une annonce, et pour ajouter votre entreprise à l'annuaire des professionnels.*

- 1 Cliquez sur le lien [Je veux m'inscrire](#).
- 2 Entrez vos nom ou raison sociale, votre adresse e-mail, et votre numéro de téléphone. C'est tout !<sup>(2)</sup>

## POUR INSÉRER UNE OFFRE

- 1 Cliquez sur le lien [Insérer une offre](#).
- 2 Choisissez l'**essence**, ou « Autre » et précisez-la dans la zone de Commentaire.
- 3 Choisissez le **type de produit**, ou entrez un autre type.
- 4 Choisissez le **département** où se trouve le bois, ou précisez une autre localisation.
- 5 Indiquez la **disponibilité** : date, saison, période, etc.
- 6 En option, vous pouvez préciser : les particularités du bois à vendre, la quantité, les dimensions, et la certification si elle est connue.
- 7 Ajoutez un commentaire si vous le désirez.

Une fois l'annonce insérée, vous pourrez la modifier ou la supprimer à tout moment.

**Votre identité n'apparaît pas sur l'annonce** : vous recevrez les messages et coordonnées de personnes intéressées grâce à une transmission automatique dans votre boîte e-mail.

## VOUS SOUHAITEZ INSÉRER UNE OFFRE ET VOUS N'AVEZ PAS ACCÈS À INTERNET

- ⊗ Contactez ARFOBOIS ou le CRPF Languedoc Roussillon, qui inséreront vos annonces pour vous, gratuitement.
- ⊗ Votre numéro de téléphone sera communiqué aux membres intéressés par votre offre, et seulement lorsqu'ils désirent vous contacter.

(2) Vous recevrez un courriel avec un code de confirmation. Il vous faudra cliquer sur le lien fourni pour confirmer votre inscription.

## POUR INSÉRER UNE DEMANDE

- 1 Cliquez sur le lien [Insérer une demande](#).
- 2 Une demande est très similaire à une offre. Voici les points qui diffèrent :
  - ⊗ Dans "Départements", vous pouvez saisir la liste des **départements** où vous recherchez le bois. Par exemple : "34, 48, 11" ou entrez "99" pour toute la France. Ou encore, saisissez une localisation particulière.
  - ⊗ Vous pouvez automatiquement **recevoir un e-mail lorsqu'un vendeur ajoute une annonce correspondant à votre demande**<sup>(3)</sup>. Pour cela, cochez la case [Notification automatique](#).

## MODIFIER OU SUPPRIMER UNE ANNONCE

- 1 Cliquez sur [Mes offres](#) ou [Mes demandes](#).
- 2 Cliquez sur la référence de l'annonce concernée.
- 3 Cliquez sur [Modifier](#) ou [Supprimer l'annonce](#).

## VOUS ÊTES INTÉRESSÉ PAR UNE ANNONCE : VOUS POUVEZ TRANSMETTRE UN MESSAGE ET VOS COORDONNÉES À SON AUTEUR

- 1 Cliquez sur la référence de l'annonce pour la visualiser.
- 2 Cliquez sur [Contacter le membre](#).
- 3 Entrez les informations demandées, dont un message à destination du membre. Il recevra un courriel et vous contactera directement en retour.

## ÊTRE DANS L'ANNUAIRE DES PROFESSIONNELS

- 1 Cliquez sur le lien [Mon compte](#).
- 2 Cochez la case "si vous voulez vous inscrire à l'annuaire des professionnels".
- 3 Entrez ou choisissez les informations requises (champs en **gras**), et éventuellement celles qui sont optionnelles. Vous pouvez choisir plusieurs activités, et plusieurs essences (voire toutes).
- 4 Vous pouvez annuler votre inscription à l'annuaire à tout moment, en décochant la case "si vous voulez vous inscrire".

(3) La correspondance se fait sur l'essence et le type de produit recherchés.



Sculpture A. Mailland - PHOTO G. GUIBAUD

# Les essences à bois d'artisanat

**Ce site est réservé à l'offre ou la recherche de petits lots de bois précieux, destinés à des usages artisanaux.**

Ils correspondent à des essences qui ne constituent pas des peuplements importants et qui ne peuvent donc pas fournir sur le marché des lots homogènes et conséquents, faciles à commercialiser par les circuits classiques.

**DE NOMBREUSES ESPÈCES D'ARBRES SONT CONCERNÉES :** fruitiers forestiers, robinier, platane, cyprès, if, tilleul, frêne, érables...

**CERTAINS ARBUSTES ONT AUSSI DES BOIS D'UNE QUALITÉ REMARQUABLE** et peuvent atteindre des formats exploitables par des artisans : buis, genévrier cade, pistachier térébinthe, cornouiller mâle, cytise...

Leurs bois sont recherchés et appréciés pour leurs propriétés mécaniques, esthétiques... Ce sont aussi pour certaines d'entre elles des particularités, des "défauts", qui vont faire leur succès auprès de certains artisans : bois figurés, bois ondés, loupes, cœur noir...

Certains de ces bois peuvent nécessiter des conditions particulières d'exploitation, de sciage, de conservation, de débit... Le service Annuaire des professionnels de Bou'd'Boa a pour objectif de faciliter la connaissance de ces professionnels spécialisés.



Plateaux de mûrier "Luminescences"  
PHOTO G. GUIBAUD



Robinier faux acacia  
PHOTO M. LAGACHERIE



Loupe de cade tournée  
DE C. VERCHOT



Ukulele en noyer noir  
DE D. CHEVALIER



Loupe de platane

PHOTO M. LAGACHERIE



BOU'd'BOA est le résultat d'un travail conduit par le CRPF dans le programme européen interreg IIIB Tecnomed portant notamment sur la valorisation des essences forestières secondaires.

La réalisation de BOU'd'BOA, issue du partenariat entre le CRPF et l'interprofession régionale ARFOBOIS, souhaite répondre à une des priorités exprimées : favoriser les liens pour une meilleure valorisation des bois artisanaux.

Vous pouvez obtenir des informations complémentaires sur les documents disponibles et les séances d'information programmées en consultant les sites de ces organismes ou en les contactant directement.



378, rue de la Galéra  
Parc Euromédecine 1 - BP 4228  
34097 Montpellier Cedex 5  
Tél. : 04 67 41 68 10 - Fax : 04 67 41 68 11  
languedocroussillon@crpf.fr  
Internet : [www.crfp-lr.com](http://www.crfp-lr.com)



c/o CIRAD TA 210/B  
Campus International de Baillarguet  
34398 MONTPELLIER Cedex 5  
Tél/Fax : 04 67 59 37 53  
Fax : 04 67 41 68 11  
Internet : [www.arfobois.com](http://www.arfobois.com)

LE SITE A ÉTÉ RÉALISÉ AVEC LE CONCOURS FINANCIER  
DU MINISTÈRE DE L'AGRICULTURE ET DE LA PÊCHE ET DE L'UNION EUROPÉENNE.

