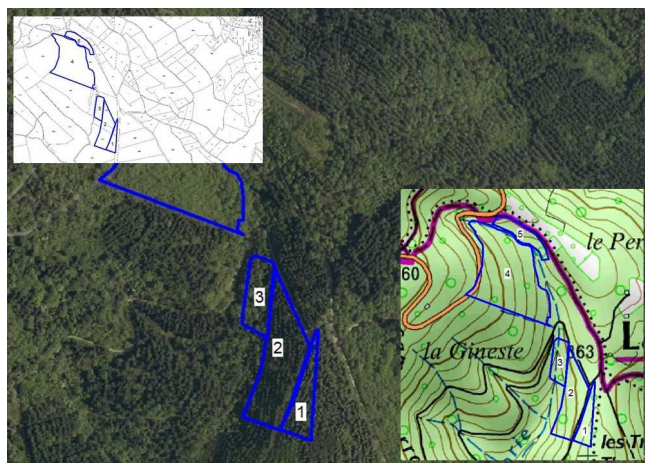


### Localiser et délimiter ses parcelles : Méthodes, outils, démarches réglementaires



Vous êtes propriétaire de bois mais vous connaissez peut-être peu la localisation et la limite de vos parcelles.

Aujourd'hui, un certain nombre de documents sont facilement accessibles, sur internet notamment, pour bien identifier les parcelles en votre possession, préciser leur localisation et leur couvert.

Des outils de localisation géographique et de cartographie, accessibles avec un téléphone mobile intelligent, peuvent aussi vous aider, sur le terrain, à localiser avec une assez bonne précision, les limites de ces parcelles, mais aussi à cartographier des informations, y associer des photos, ...

Cette réunion d'information a pour objectif de vous faire découvrir ces différentes méthodes.

#### **Intervenants :**

Céline FORISSIER, Jean-Michel D'ORAZIO et Michèle LAGACHERIE (CRPF)

**Rendez-vous**  
**Vendredi 22 septembre 2017**  
**de 9h30 à 12h30 à Bédarieux**  
**(Salle Léo Ferré)**

#### **Programme**

#### **1. Les documents et outils pour répertorier toutes ses parcelles forestières :**

- Les documents nécessaires : acte de propriété, matrice cadastrale, plans cadastraux
- L'utilisation des sites web Cadastre et Géoportail pour se repérer
- L'exploitation de toutes les informations dans ces divers documents

#### **2. Les outils et méthodes pour retrouver ses limites sur le terrain :**

- Repérages grâce aux cartes IGN et photos aériennes
- Techniques traditionnelles pour se repérer et mesurer (boussole, décamètre, rapporteur, toponif, clisimètre...)
- Utilisation d'Iphigénie avec son téléphone intelligent.

#### **3. Quelques aspects juridiques :**

Bornage amiable, bornage judiciaire, les servitudes, prescription trentenaire, changement de nature de culture, défrichement, revenu cadastral.

*NB : cette matinée est une séance de découverte des outils et non une formation : il ne sera matériellement pas possible aux participants de manipuler sur ordinateur ou sur téléphone mobile pour mettre en pratique les outils abordés. Mais les présentations et les documents fournis pourront permettre de les appliquer chez soi après la séance.*

**Manifestation gratuite ouverte à tous les propriétaires forestiers**

**Pour tout renseignement :**

CRPF Antenne de Bédarieux - Jean-Michel D'ORAZIO -1 rue de la République - 34600 BEDARIEUX  
Tél. 04 67 95 40 76 - Mobile 06 80 44 88 66 - courriel : jean-michel.dorazio@crpf.fr ou

Michèle LAGACHERIE Ingénieur responsable de l'Antenne CRPF Hérault, bureaux Montpellier, au 04 67 41 68 52

## Coupon réponse

Réunion : « Localiser et délimiter ses parcelles »

vendredi 22 septembre 2017 de 9h30 à 12h30 à Bédarieux

Madame/Monsieur .....

Adresse .....

Téléphone ...../...../...../...../.....      Portable ...../...../...../...../.....

Mail .....@.....

Assistera à la réunion

***Merci de renvoyer ce bulletin avant le 19 septembre  
à l'adresse ci-dessous :***

Jean-Michel D'ORAZIO - CRPF Languedoc-Roussillon – 1, rue de la République - Maison de Pays –  
34 600 BEDARIEUX ou par mail : jean-michel.dorazio@crpf.fr

Plan de situation de l'Espace Léo FERRE place Ferdinand FABRE à BEDARIEUX :

