

# *Valoriser un peuplement résineux par les éclaircies*

*Eclaircir un peuplement forestier, c'est réduire sa densité pour favoriser la croissance des plus beaux arbres*



© CRPF Languedoc-Roussillon

*Eclaircir, un choix difficile*



© CRPF Languedoc-Roussillon

Les arbres sont très serrés, se gênent pour grossir. Il y a peu de lumière qui arrive du sol.

Les arbres ont la place de se développer. L'arrivée de la lumière dans le peuplement permet la vie en forêt et dans le sol.

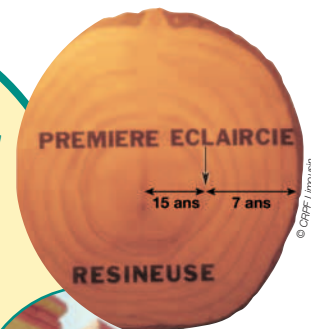


# Valoriser un peuplement résineux par les éclaircies

Pourquoi intervenir ?  
Pour assurer les trois principales fonctions complémentaires de la forêt.

## ECONOMIQUE

- procurer un revenu au propriétaire forestier
- favoriser la croissance en diamètre des arbres
- sélectionner les plus beaux arbres
- participer à l'augmentation de la valeur marchande des arbres conservés.



## ECOLOGIQUE

- augmenter l'éclaircement au sol et améliorer ainsi l'humus et le développement d'une faune et d'une flore variée.
- améliorer la stabilité du peuplement
- maintenir la bonne santé des peuplements



## SOCIAL

- améliorer l'ambiance forestière : la forêt sera plus accueillante pour la chasse, la cueillette, les promenades, etc.
- améliorer l'esthétique de la forêt
- favoriser des paysages diversifiés.



© CRPF PACA

© CRPF Languedoc-Roussillon

L'éclaircie est une intervention de gestion primordiale au cours de la vie du peuplement puisqu'elle permet ensuite au gestionnaire de choisir des itinéraires sylvicoles adaptés à ses objectifs.